


창업하기 좋은 도시 세종

세종시 창업지원 가이드북

세종시 창업지원 가이드북

창업하기
좋은 도시
세종

세종시 창업지원 가이드북



창업하기 좋은 도시 세종

세종시 창업지원 가이드북



세종특별자치시와 세종시 창업·벤처 기관협의회는 지역 내 창업 문화를 확산하고, 스타트업의 성장과 혁신을 위해 '창업하기 좋은 도시 세종'을 만들어 가는데 노력하고 있습니다.

앞으로도 지역 내 모든 혁신기관이 협업하여 창업플랫폼을 확대 하고 창업생태계를 완성해 나가는데 최선을 다할 것입니다.

이 춘 최

세종특별자치시장

* 세종시 창업·벤처 기관협의회는 지역의 창업활성화를 도모하기 위해 12개의 지역 혁신기관들이 힘을 모아 운영하고 있습니다.

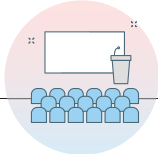
CONTENTS

창업하기 좋은 도시 세종

006

시설·공간·보육

- 008 세종창조경제혁신센터 인큐베이팅룸 지원사업
- 010 세종창업키움센터
- 012 세종창업빌
- 014 세종청년창업챌린지랩
- 016 한국영상대학교 창업보육센터
- 018 홍익대학교 벤처기업창업보육센터
- 020 아이빌트 창업보육센터



022

창업교육

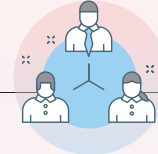
- 024 세종 유니온 청년창업 프로그램
- 026 스타트업-청년매칭 마케팅 실전프로젝트
- 028 홍익대학교 창업교육센터
- 030 IP창업존(지식재산 기반 창업교육)
- 032 벤처창업교실
- 034 청년·기술창업교실
- 036 과학벨트 기능지구 창업성장 지원사업



038

멘토링·컨설팅

- 040 서포터허브 지원사업
- 042 혁신창업멘토단 운영사업
- 044 세종지역 글로벌IP스타
- 046 중소기업 IP바로지원사업
- 048 IP나래 프로그램
- 050 기보벤처캠프
- 052 소상공인 역량강화 지원
- 054 소상공인 불공정거래 피해상담 지원
- 056 재기지원센터



058

사업화

- 060 세종 창업벤처 보육지원
- 062 세종 T 창업보육지원
- 064 시제품 제작 지원서비스
- 066 세종지역 혁신성장 바우처 & 사업화신속지원사업
- 068 세종시 국내판로 지원사업 운영
- 070 소상공인 협업활성화
- 072 나들가게 육성
- 074 과학벨트 기능지구 엑셀러레이팅 지원사업
- 076 창업 도약 패키지 지원 사업



078

정책자금

- 080 예비창업자 사전보증
- 082 기술창업보증
- 084 청년창업기업 우대지원보증
- 086 혁신아이콘 지원 프로그램
- 088 소상공인 정책자금



090

R&D

- 092 홍익대학교 중소기업산학협력센터
- 094 과학벨트 기능지구 기술솔루션 지원사업



096

패키지 지원

- 098 재도전 성공패키지 지원사업
- 100 예비창업패키지 지원사업
- 102 홍익대학교 창업성장지원단
- 104 엑셀러레이터 프로그램
- 106 IP 디딤돌 프로그램
- 108 Start-up NEST
- 110 신사업창업사관학교
- 112 희망리턴패키지
- 114 과학벨트 기능지구 맞춤형사업화 사업화 종합지원사업
- 116 과학벨트 기능지구 기업 후속성장지원 사업

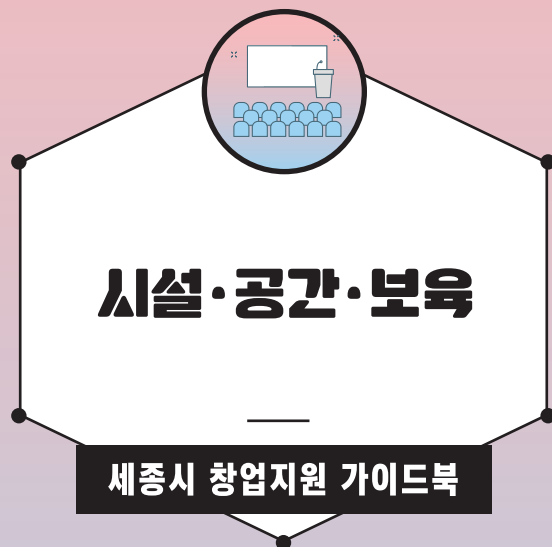


118

행사·네트워크

- 120 여성창업 점핑 플랫폼 운영
- 122 세종 기업인의 날 행사 운영
- 124 세종 경제포럼 운영





008

세종창조경제혁신센터
인큐베이팅룸 지원사업

010

세종창업키움센터

012

세종창업빌

014

세종청년창업챌린지랩

016

한국영상대학교 창업보육센터

018

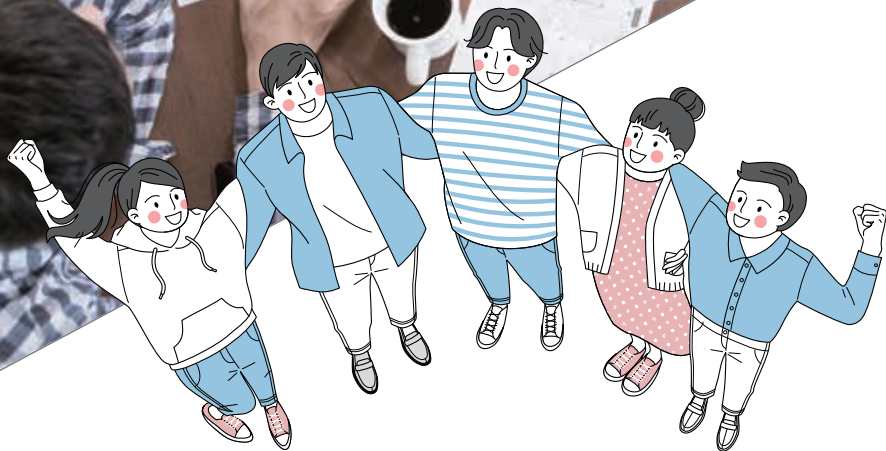
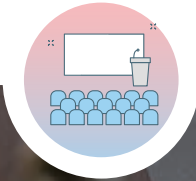
홍익대학교 벤처기업창업보육센터

020

아이빌트 창업보육센터

세종창조경제혁신센터 인큐베이팅룸 지원사업

기술력과 시장성장성, 투자유치 가능성이 우수한 예비창업자 및 창업초기기업,
관외기업의 세종시 유치를 위한 입주공간 제공



지원형태

간접지원

지원대상

예비창업자 및 중소벤처기업(3년 이내)

지원내용

사무업무를 위한 사무공간 제공
사무용품(인터넷, 프린트, 스캐너 등) 및 회의실, 휴게공간

신청접수

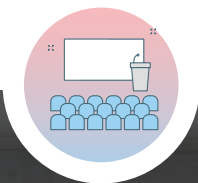
세종창조경제혁신센터 홈페이지 참조
(<https://ccei.creativekorea.or.kr/sejong/>)

제출서류

입주기업신청서, 개인정보동의서, 사업계획서

문의처

세종창조경제혁신센터 044-999-1023



세종창업기움센터

예비창업자 및 창업기업 대상으로

사무공간·네트워크·수요기반 사업화를 지원하며

세종시 창업 거점 육성공간으로 운영



지원형태

직·간접지원

지원대상

청년 및 예비창업자, 3년 미만 초기창업자

지원내용

보육실(15개실), 공용 회의실, 키움나눔실(다목적실), 키움마루(코워킹스페이스), 상담실, 키움터, 휴게공간 등 제공
입주기업 대상 사업화지원, 창업교육 및 네트워크 프로그램 등 지원(일반인 가능)

신청절수

세종창조경제혁신센터 홈페이지 참조
(<https://ccei.creativekorea.or.kr/sejong/>)

제출서류

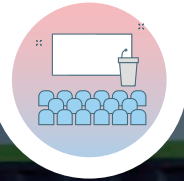
사업신청서, 사업계획서, 기타 증빙자료 등

문의처

세종창조경제혁신센터 044-999-0171

세종창업빌

스마트 팜/시티 벤처기업 육성을 위해 집적지를 조성하고 입주 및 테스트베드 공간을 제공하여 기업성장을 통한 지역 일자리 창출 및 지역경제 활성화



지원형태

간접지원

지원대상

스마트팜·시티 분야 창업기업

※ (스마트팜) 스마트팜, 데이터분석, 유통/플랫폼, 육종연구/6차 산업(농업분야 중심으로)

※ (스마트시티) 교통, 환경, 에너지, 안전, 경제, 생활복지

지원내용

입주공간(15개실), 공용 회의실, 다목적 행사공간, 휴게실 등 제공

두레농업타운 연계 제품(서비스) 테스트베드 공간제공, 기술 자문 지원, 투자유치 연계 지원 등

신청접수

세종창조경제혁신센터 홈페이지 참조
(<https://ccei.creativekorea.or.kr/sejong/>)

제출서류

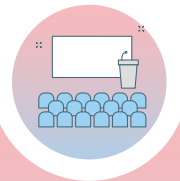
입주신청서, 사업계획서, 기타 증빙자료 등

문의처

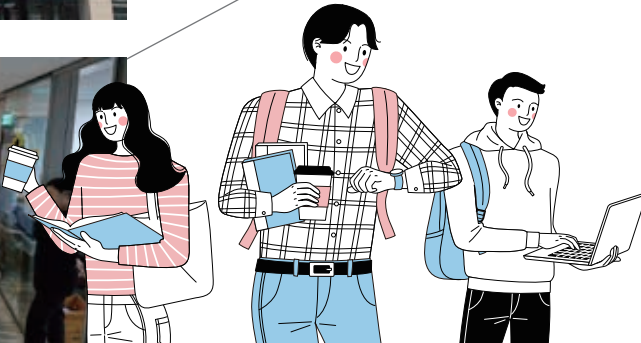
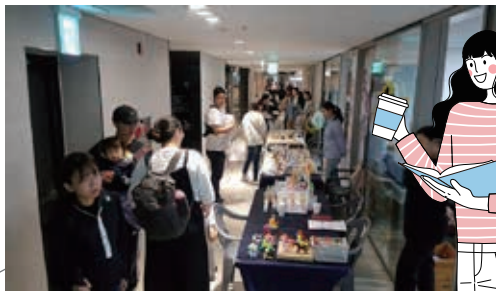
세종창조경제혁신센터 044-999-0239

세종청년창업챌린지랩

중심상권 내 소비자 체험형 마켓테스트베드를 구축하고,
유망 청년창업가와 경쟁력 있는 초기창업기업을 육성하여
청년일자리 창출 및 지역경제 활성화



창업하기 좋은 도시 세종



지원형태

직·간접지원

지원대상

유형① 만18세~만39세 이하 세종시 거주 예비창업자
(사업자등록 사실이 없는 자)

유형② 5년미만 초기창업기업(사업을 개시한 날로부터
5년이 지나지 아니한 기업)

지원내용

제품(서비스) 프로모션 및 시민참여형 마켓테스트베드 제공
- 어반아트리움 더 센트럴 3층 마켓 테스트베드

실증화·권리화·고도화를 위한 마케팅 특화 프로그램 운영
및 기업성장을 위한 공간지원

신청접수

세종창조경제혁신센터 홈페이지 참조
(<https://ccei.creativekorea.or.kr/sejong/>)

제출서류

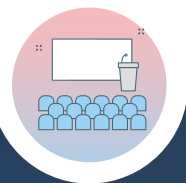
사업신청서, 사업계획서, 발표자료, 기업 자가체크리스트,
기타 증빙자료 등

문의처

세종창조경제혁신센터 044-999-1022

한국영상대학교 창업보육센터

예비창업자 및 3년 이내 창업기업 대상으로 사업장 제공,
기술 및 경영지도, 자금지원 등 창업에 필요한 종합적인 지원을 통하여
창업활성화 및 성공률을 높이기 위한 기업의 디딤돌 역할 담당



지원형태

직·간접지원

지원대상

청년 및 예비창업자, 3년 미만 초기창업자

지원내용

보육실(14개실), 공용 회의실 등 제공
입주기업 맞춤형 지원 프로그램
입주기업 대상 사업화지원
시제품 제작 및 장비지원
특허, 세무회계, 사업계획서 작성, 경영 등 교육지원 프로그램

신청접수

한국영상대 홈페이지 참조(<http://www.pro.ac.kr/>)

제출서류

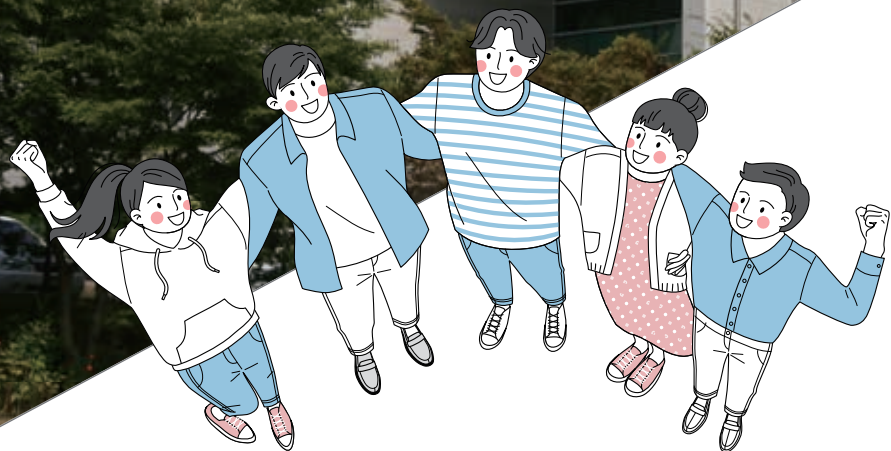
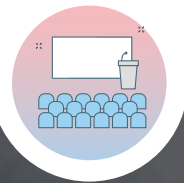
사업신청서, 사업계획서, 기타 증빙자료 등

문의처

한국영상대학교 창업보육센터 044-850-9222

홍익대학교 벤처기업창업보육센터

창업자 또는 예비창업자에게 사무 공간,
장비 시설, 사업화 지원 등을 통해 창업에 따른
위험부담을 줄이고 원활한 창업 활성화 유도



지원형태

직·간접지원

지원대상

예비창업자, 창업 3년 미만 창업자

지원내용

보육실(24개실), 공용 회의실, 공동 장비실, 3D프린터실, 제품촬영실 등 제공

입주기업 대상 사업화지원, 인턴십, 창업 관련 멘토링 및 네트워크 프로그램 등 지원

신청접수

홍익대학교 벤처기업창업보육센터 홈페이지 참조
(<http://changup.hongik.ac.kr/>)

제출서류

입주신청서, 사업계획서, 기타 증빙자료 등

문의처

홍익대학교 벤처기업창업보육센터 044-860-2802

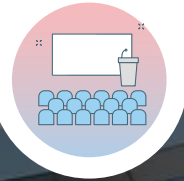
아이빌트 창업보육센터

예비창업자 및 창업기업의 사업화 성공률 제고 및

스타 벤처로 성공할 수 있도록

아이빌트 고유의 창업 전주기 성장 단계별 맞춤형 프로그램

G.TechBiz를 통한 창업기업 보육



지원형태

간접지원

지원대상

예비창업자, 3년 미만 창업기업

지원내용

보육실(23개실), 회의실, 코워킹스페이스 제공

입주기업 대상 사업화지원, 창업교육 및 멘토링, 네트워크 프로그램 등 지원

신청접수

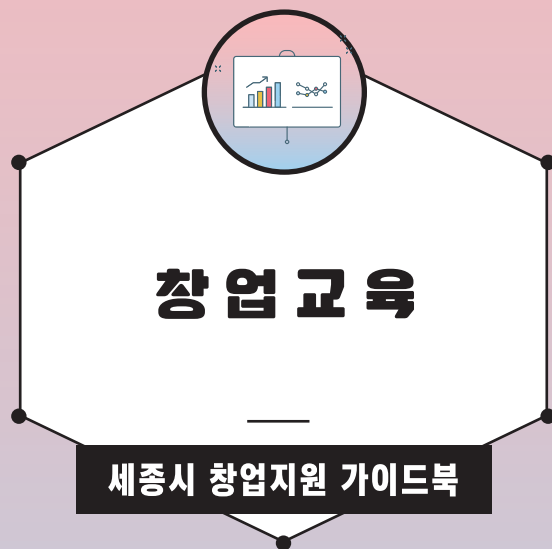
상시 접수(<http://www.ibuilt.kr>)

제출서류

입주신청서, 사업계획서, 기타 증빙자료 등

문의처

아이빌트 창업보육센터 044-868-3671



024

세종 유니온 청년창업 프로그램

026

스타트업-청년매칭 마케팅 실전프로젝트

028

홍익대학교 창업교육센터

030

IP창업존(지식재산 기반 창업교육)

032

벤처창업교실

034

청년·기술창업교실

036

과학벨트 기능지구 창업성장 지원사업

세종 유니온 청년창업 프로그램

세종지역을 중심으로 청년창업 우수 아이디어를 발굴하여
창업화로 이어지는 세종형 청년창업 플랫폼 제공 및
청년창업 문화·소통 공간 제공



세종 유니온 창업캠프

- 창업시뮬레이션을 통한 창업 실무 교육
- 디자인 씽킹을 통한 창업아이디어 모델 구현



세종 유니온 창업콘서트

- 청년CEO창업특강, 창업트렌드 특강
- 선배 청년창업가, 예비창업자 간 네트워킹



세종 유니온 창업경진대회

- 청년 창업아이디어 경진대회
- 우수아이디어 창업화지원 및 지원사업 연계

지원형태

간접지원

지원대상

청년(예비)창업자, 청년(대학생)창업동아리, 청년창업에 관심있는 누구나

지원내용

창업교육, 멘토링, 청년CEO 네트워킹, 지원사업 연계 등

신청접수

신청기간 : 세부사업별 별도 공지

세종창조경제혁신센터 홈페이지 참조
(<https://ccei.creativekorea.or.kr/sejong/>)

제출서류

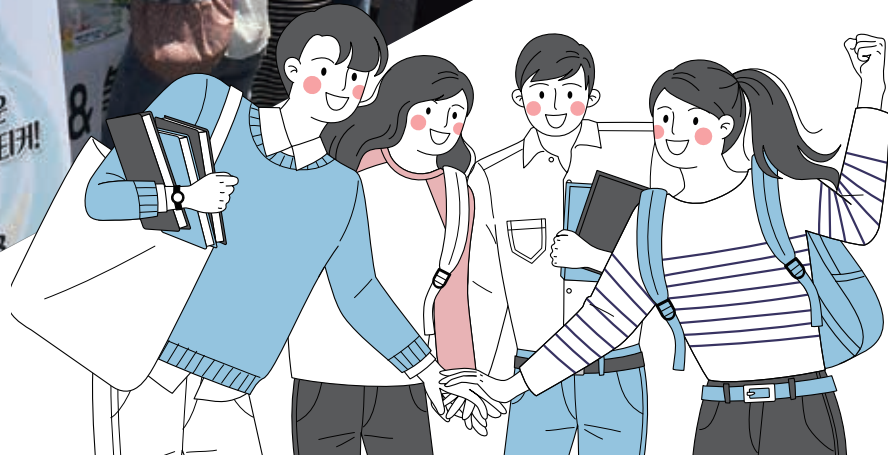
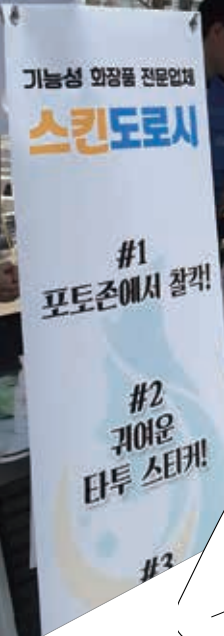
참가신청서, 아이디어제안서, 사업계획서(사업별 공지 참조)

문의처

세종창조경제혁신센터 044-999-0504

스타트업-청년매칭 마케팅 실전프로젝트

초기 스타트업에 학생들의 아이디어를 활용한 마케팅 방향성을 제시하여,
스타트업의 마케팅 효과를 제고하고,
구직자에게는 실무의 기회제공을 통해 취업경쟁력 강화



지원형태

간접지원

지원대상

지역 스타트업, 관내 대학생

지원내용

마케팅기본교육, 스타트업-청년 마케팅 활동지원,
참가확인증 교부 등

신청접수

세종창조경제혁신센터 홈페이지 참조
(<https://ccei.creativekorea.or.kr/sejong/>)

제출서류

교육참가신청서, 개인정보동의서 등

문의처

세종창조경제혁신센터 044-999-1026

홍익대학교 창업교육센터

대학 내 창업관련 제반 강좌 및 창업동아리 지원,

지역연계 창업 프로그램을 통한 대학생 창업활동 지원



창업기초역량 (기본) <ul style="list-style-type: none"> • 인성교육 프로그램 창업 강좌 <ul style="list-style-type: none"> - 창업특강시리즈 - 런치타임세미나 - 예술 창업자 교육 - 디자인지식재산아카데미 	<ul style="list-style-type: none"> • 6개월 챌린지 • 창업 생태계 국제교류 • 글로벌 창업 워크숍 실전창업
창업환경지원 (공통) <ul style="list-style-type: none"> • 창업교과운영 • 예비창업자 공간 지원 • 창업장학금 지원 • 창업동아리 • Hongik Job Concert 	<ul style="list-style-type: none"> • 창업캠프 • 창업경진대회 • 창업페스티벌 • 창업컨설팅 카페 창업체험 (심화)

지원형태

직·간접지원

지원대상

교내 학부 및 대학원 재학생

지원내용

창업동아리실, 교내 창업 동아리 사업화지원금 지원 (시제품제작비, 마케팅비 등), 창업관련 멘토링 및 창업특강 프로그램 지원

지원사업 연계 및 네트워킹 지원

신청접수

홍익대학교 창업교육센터 홈페이지 참조
(<http://changu-edu.hongik.ac.kr>)

제출서류

동아리지원신청서, 회원명단, 사업계획서, 기타 증빙자료 등

문의처

홍익대학교 창업교육센터 044-860-2795

IP창업존(지식재산 기반 창업교육)

강한 특허 창출을 통한 혁신형 IP창업 유도



지원형태

간접지원

지원대상

세종시민 누구나, 창업희망자

지원내용

IP기반 창업교육 40시간
IP권리화(특허출원(등록까지) 지원)
3D모델링(후가공)
전분야 전문가 자문 지원 *수료자 자부담금 면제

신청접수

세종지식재산센터 홈페이지 참조
(<https://www2.ripc.org/regional/sejong/main.do>)

제출서류

사업신청서 등

문의처

세종지식재산센터 044-998-1000

벤처창업교실

기술성·사업성을 갖춘 중소·벤처기업의

창업활성화를 위한 창업 강좌



지원형태

간접지원

지원대상

기술창업을 준비중인 예비창업자

지원내용

(커리큘럼) 커뮤니케이션 역량 향상, 사업타당성 분석 및 사업계획서 작성, 기술창업 실무, 지식재산권 실무, 성공기업 CEO특강, 기보 창업기업 지원제도 등

※ 구체적인 내용은 홈페이지 필히 참조

신청접수

기술보증기금 홈페이지(www.kibo.or.kr)

제출서류

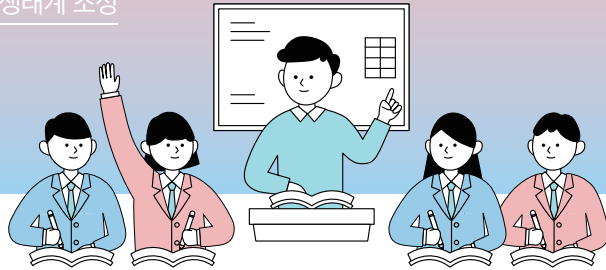
신청서 등

문의처

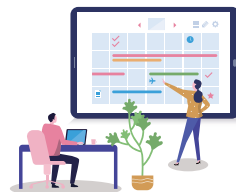
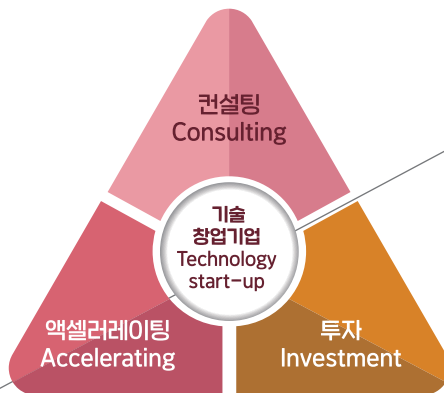
기술보증기금 1544-1120

청년·기술창업교실

청년층의 창의적인 기술과 아이디어가
사업화로 연결될 수 있는 생태계 조성



기술창업 플랫폼 Technology Startup Platform



지원형태

간접지원

지원대상

만 19세~39세 이하의 기술창업을 준비중인 청년 예비창업자
또는 창업 후 3년 이내인 기술사업 영위 초기창업자
※ 구체적인 내용은 홈페이지 필히 참조

지원내용

(커리큘럼) 프리젠테이션기법, 세무 및 회계관리 실무,
투자의 이해, R&D 준비와 절차 등
※ 구체적인 내용은 홈페이지 필히 참조

신청접수

기술보증기금 홈페이지(www.kibo.or.kr)

제출서류

신청서 등

문의처

기술보증기금 1544-1120

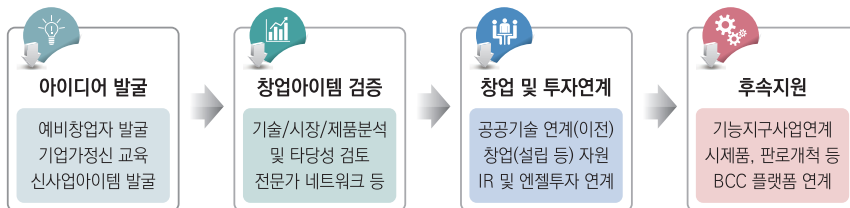
과학벨트 기능지구 창업성장지원사업

과학벨트 기능지구(세종, 청주, 천안)의 대학 기술 및
혁신자원을 활용하여 유망 예비창업자 발굴, 창업교육,
창업아이템 검증 등 창업 활성화

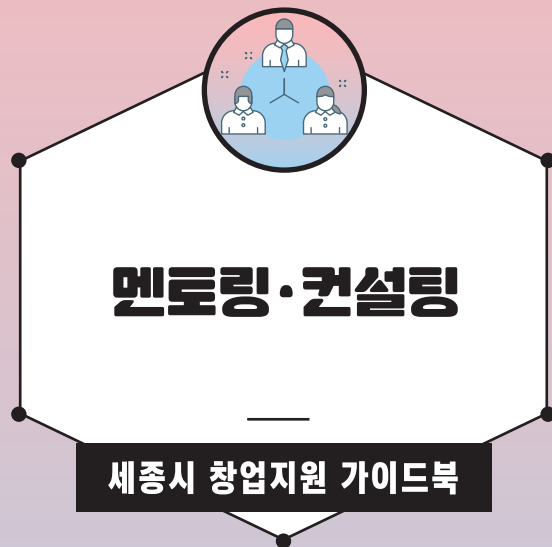


- ☑ 대학기술 및 자원 등을 활용하여 유망 예비창업자 발굴, 창업교육, 창업아이템 검증 등 창업활성화
- ☑ 아이템 검증 및 창업 프로그램 활용에 필요한 제반 비용 지원

■ 창업성장 지원사업 추진 프로세스 ■



지원형태	간접지원
지원대상	기능지구(세종, 청주, 천안)에 창업을 희망하는 예비창업자
지원내용	창업교육, 멘토링, 창업아이템 검증 등 주관기관별 별도 창업성장 지원프로그램 제공
신청접수	기관별 전화 문의(세종 주관기관) ① 고려대학교 세종산학협력단 ② 홍익대학교 세종산학협력단 ③ 한남대학교 산학협력단
제출서류	주관기관별 사업신청서 및 사업계획서 등
문의처	연구개발특구진흥재단 과학벨트육성팀 042-865-8844 고려대학교 세종캠퍼스 044-860-3811 홍익대학교 세종캠퍼스 044-860-2451 한남대학교 042-629-8715



040

서포터허브 지원사업

042

혁신창업멘토단 운영사업

044

세종지역 글로벌IP스타

046

중소기업 IP바로지원사업

048

IP나래 프로그램

050

기보벤처캠프

052

소상공인 역량강화 지원

054

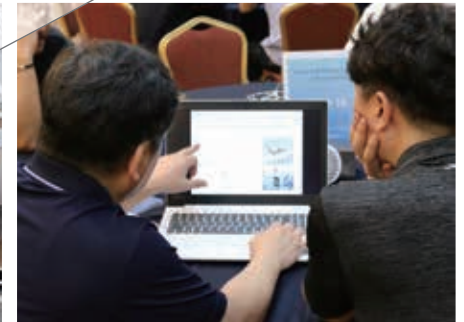
소상공인 불공정거래 피해상담 지원

056

재기지원센터

서포트허브 지원사업

세종시 예비창업자 및 중소벤처기업의 창업·경영지원
및 창업 지원사업 정보제공 등 기업의 문제해결 및
사업화지원을 위한 전문가 멘토링 제공



지원형태

간접지원

지원대상

예비창업자 및 중소벤처기업 누구나

지원내용

중소벤처기업 비즈니스 지원단, 기술보증기금, 세종지식
재산센터, 세종세무서, 소상공인연합회, 한국발명진흥회,
법무부, 공무원연금공단(노무, 세무, 법무) 등 기관연계를
통한 전문가 멘토링 지원

창업·경영, 세무회계, 지식재산, 금융, 투자, 기술사업화,
인사노무, 법률, 마케팅 등 각 분야별 전문가 멘토링 지원

신청접수

세종창조경제혁신센터 홈페이지 참조
(<https://ccei.creativekorea.or.kr/sejong/>)

제출서류

온라인신청(상담자정보, 상담희망 내용 등)

문의처

세종창조경제혁신센터 044-999-1023



혁신창업멘토단 운영사업

각 분야의 전문가를 발굴하고 멘토의 전문성과 경험,

네트워크를 활용하여 경영 및 투자유치연계 등

기업의 문제해결 지원



지원형태

간접지원

지원대상

각 분야별 5년 이상 경험자, 국가공인자격증 보유자 등

지원내용

투자시장, 신산업·신기술 등 정보공유 및 기업발굴 투자유치 방안 등 논의를 위한 성과창출자문단 정기모임 참여
혁신센터 심사위원회, 평가위원회, 사업TF팀 구성 참여

신청접수

세종창조경제혁신센터 홈페이지 참조
(<https://ccei.creativekorea.or.kr/sejong/>)

제출서류

전문가등록신청서, 개인정보동의서, 이력서 및 증빙자료

문의처

세종창조경제혁신센터 044-999-1023

세종지역 글로벌IP스타

성장 잠재력이 있는 지역의 유망 수출 중소기업을 발굴하여

집중 지원을 통해 지식재산(IP) 경쟁력을 갖춘

글로벌 스타기업으로 육성



창업하기 좋은 도시 세종 ●

지원형태

직접지원

지원대상

세종소재, 수출 또는 수출예정 중소기업

지원내용

특허맵
디자인·브랜드개발
특허기술홍보영상
해외출원(PCT, 개별국)

신청접수

세종지식재산센터 홈페이지 참조
(<https://www2.ripc.org/regional/sejong/main.do>)

제출서류

사업추진(활용)계획서, 세부지원
사업계획서 등(센터 소정 양식)

문의처

세종지식재산센터 044-998-1000



중소기업 IP바로지원사업

중소기업 경영 현장에서 마주하는 다양한 지식재산 애로사항에 대하여,
지식재산센터에서 수시로 해결/상담해 주는 지식재산 긴급지원 서비스



지원형태

컨설팅지원

지원대상

지역소재 중소기업

지원내용

특허/디자인 맵
브랜드/디자인 개발
특허기술 홍보동영상 제작

신청접수

세종지식재산센터 홈페이지 참조
(<https://www2.ripco.org/regional/sejong/main.do>)

제출서류

사업신청서, 사업계획서, 기타 증빙자료 등

문의처

세종지식재산센터 044-998-1000

IPL라 프로그램

창업 후 7년 이내 중소기업과 전환창업으로 재도약을 노리는 중소기업에게
보유기술에 대하여 지식재산 기반의 기술/경영 컨설팅지원



지원형태

컨설팅지원

지원대상

창업 후 7년 이내(전환창업 5년 이내) 중소기업

지원내용

IP 기술전략 : 유망기술도출, 특허분쟁예방 전략도출,
신규IP 전략
IP 경영전략 : 실무IP 교육, IP 활용방안제시, IP 사업화전략,
IP 인프라/조직 구축

신청접수

세종지식재산센터 홈페이지 참조
(<https://www2.ripc.org/regional/sejong/main.do>)

제출서류

사업신청서, 사업계획서, 기타 증빙자료 등

문의처

세종지식재산센터 044-998-1000

기보벤처캠프

기술창업기업에 대한 보증, 투자 등 금융지원 및 교육, 컨설팅,

기술이전 등 비금융지원을 통한 4차 산업혁명을 선도할

벤처스타트업 발굴 및 육성



1KIBO 기술보증기금

4차 산업혁명의 시대에 한 걸음 더 다가섭니다

One step closer to the era of the 4th industrial Revolution



지원형태

간접지원

지원대상

창업 후 3년 미만 우수기술 중소기업(예비창업자포함) 중
공모제한 요건에 해당되지 않는 기업

※ 구체적인 내용은 홈페이지 필히 참조

지원내용

민간 엑셀러레이터 매칭, 금융·비금융 지원, 클라우드펀딩,
데모데이 등

※ 구체적인 내용은 홈페이지 필히 참조

신청접수

기술보증기금 홈페이지(www.kibo.or.kr)

제출서류

신청서 등

문의처

기술보증기금 1544-1120

소상공인 역량강화 지원

경영전략·마케팅전략·비법전수 및 노하우 등의 컨설팅 지원으로

경영안정화 및 소상공인 경쟁력 제고



지원형태

직접지원

지원대상

소상공인 또는 예비창업자

지원내용

컨설팅 지원업종 및 분야에 대한 경영, 업종전문 등의 전문가가 '찾아가는 맞춤형 컨설팅' 제공

신청접수

소상공인 컨설팅 홈페이지 참조
(<https://www.sbiz.or.kr/cot/cm/intro2.do>)

제출서류

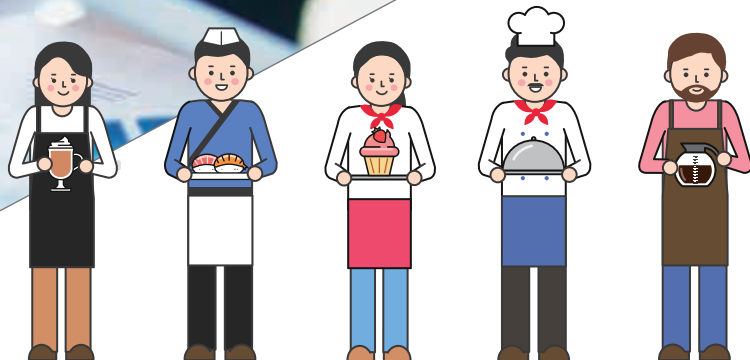
사업자등록증 등

문의처

소상공인시장진흥공단 1577-5302

소상공인 불공정거래 피해상담 지원

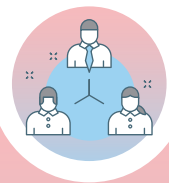
불공정거래로 피해나 경영상 애로를 겪는 소상공인들을 대상으로
권익보호 및 피해 대응력 제고를 위한 상담 지원



- 지원형태** 직접지원
- 지원대상** 불공정거래로 인하여 피해를 입은 소상공인
- 지원내용** 일반상담 후 전문가 상담서비스 지원
- 신청접수** 불공정거래피해상담센터 홈페이지 참조
(<https://www.sbiz.or.kr/unfair/Main.do>)
- 제출서류** 상담신청서
- 문의처** 소상공인시장진흥공단 1577-5302

재기지원센터

폐업(예정) 소상공인에게 심층상담 및 폐업절차 안내, 세무·신용·법률자문
연계를 통해 소상공인의 폐업과 재기를 One-Stop으로 밀착 지원



소상공인
재기지원센터

소상공인의 폐업과 재기를 One-Stop으로!

소상공인재기지원센터

폐업 및 재기 소상공인 법률자문 지원안내

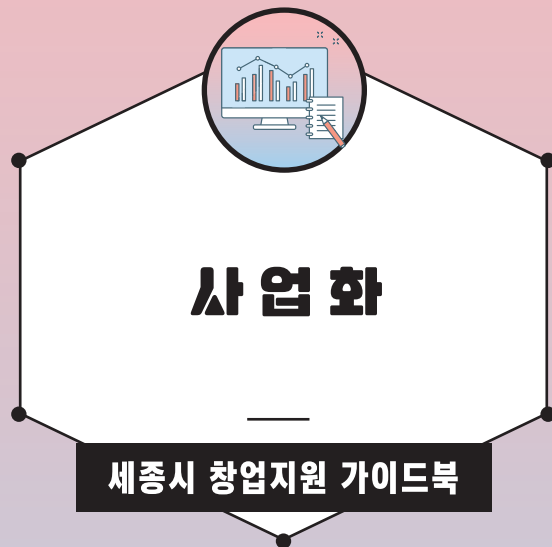
폐업 소상공인의 사회 안전망 확충 및 재도전
여건 마련을 위해, 신속·정확·전문적으로
소상공인의 폐업과 재기를 지원하는 전담창구입니다.

지원대상
폐업 또는 폐업 예정 소상공인
*부동산 임대업, 비영리사업자 및 법인(고유번호증 소지자) 제외

지원내용
폐업에서부터 재기까지 전 과정에서의
법률자문 서비스, 폐업자 심층상담, 폐업절차 안내,
신용관리 등 폐업 소상공인 밀착 지원(자부담 없음)



지원형태	직접지원
지원대상	폐업(예정) 소상공인
지원내용	전문변호사가 현장 방문하여 법률 자문서비스 제공
신청접수	소상공인시장진흥공단 홈페이지 참조 (https://www.semas.or.kr)
제출서류	신청서
문의처	소상공인시장진흥공단 1577-5302



060

세종 창업벤처 보육지원

062

세종 T 창업보육지원

064

시제품 제작 지원서비스

066

세종지역 혁신성장
바우처 & 사업화신속지원사업

068

세종시 국내판로 지원사업 운영

070

소상공인 협업활성화

072

나들가게 육성

074

과학벨트 기능지구
엑셀러레이팅 지원사업

076

창업 도약 패키지 지원 사업

세종 창업벤처 보육지원

기술기반, 생활혁신형 등 참신한 아이디어를 가지고 있는
창업벤처의 교육, 컨설팅, 마케팅 등 사업화 자금지원을 통해
창업벤처 기업의 성장 지원



지원형태

직·간접지원

지원대상

예비창업자 및 창업 후 7년 미만 기업

지원내용

보육기업의 신속한 사업화 유도를 위한 자금 지원
창업벤처 기업의 성장단계별 멘토링 지원

신청접수

세종창조경제혁신센터 홈페이지 참조
(<https://ccei.creativekorea.or.kr/sejong/>)

제출서류

사업신청서, 사업계획서, 기타 증빙자료 등

문의처

세종창조경제혁신센터 044-999-0231

세종 T 창업보육지원

세종 창업벤처 기업의 투자 유치 능력 배양을 위한 패키지 지원 및
지역 투자 네트워크 연계 등 유망 창업벤처 종합보육 지원 프로그램



지원형태

직·간접지원

지원대상

예비창업자 및 창업 후 7년 미만 기업

지원내용

1:1 전담 멘토링 지원을 통한 기업 성장 및 투자유치
능력 배양

투자유치형 패키지 지원(투자 매칭 지원금, IR 자료제작,
피칭 컨설팅 등)

스타트업 데모데이, IR 등 전문 투자 네트워크 연계 지원

신청접수

세종창조경제혁신센터 홈페이지 참조
(<https://ccei.creativekorea.or.kr/sejong/>)

제출서류

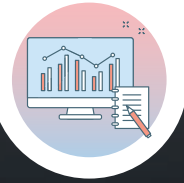
사업신청서, 사업계획서, 기타 증빙자료 등

문의처

세종창조경제혁신센터 044-999-0231

시제품 제작 지원서비스

혁신창업가 발굴 및 메이커 문화 확산 유도 및 (예비)창업자 및
중소기업 등 경쟁력 강화를 위한 시제품 제작지원



보유장비

3D프린터, 레이저커팅기, 3D스캐너

* 향후 확대예정

지원대상

세종시민, 학생, (예비)창업자, 중소기업 등

지원내용

제작 장비 지원, 제작 공간 제공

신청접수

세종창조경제혁신센터 홈페이지 참조
(<https://ccei.creativekorea.or.kr/sejong/>)

제출서류

장비사용신청서(셀프, 의뢰), 개인정보수집 및 이용동의서

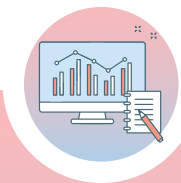
문의처

세종창조경제혁신센터 044-999-1042

세종지역 혁신성장 바우처 & 사업화신속지원사업

지역중소기업 대상 기업수요 맞춤형 서비스 제공을 통한 사업화 및 성장정체 해결 촉진

- 바우처지원(성장보육기업) : 혁신역량의 부재로 단순생산 중심 운영기업 중점지원
- 사업화신속지원(아이디어기업) : BI, 아이디어 등 보유기업 중심 지원



창업하기 좋은 도시 세종 ●



지원형태

지원대상

지원내용

직접지원

세종지역 주력산업 및 전·후방 연계 중소기업

지원 프로그램

기술 및 사업화 지원		
대분류	중분류	
① 시제품제작	(1) 공업재	(2) 소비재
② 컨설팅	(1) 경영컨설팅	(2) 기술컨설팅
③ 기술이전	(1) 국내기술이전	(2) 국외기술이전
④ 지적재산권	(1) 국내특허	(2) 국외특허
⑤ 인증·시험 분석	(1) 국내인증	(2) 해외인증
⑥ 디자인	(1) 제품디자인	(2) 포장디자인
⑦ 마케팅	(1) 시장조사	(2) 홍보

신청접수

지역산업종합정보시스템(RIPS)
(<http://www.rips.or.kr/>)

제출서류

사업신청서, 사업계획서, 공급기관 기본정보, 정보활용동의서, 신청자격확인서 등

문의처

(재)세종테크노파크 044-850-2155

세종시 국내판로 지원사업 운영

중소(중견)기업의 우수제품 홍보 및 국내시장

판로개척 지원을 통한 안정적 자립경영 기반 조성 지원 및

지역경제 활성화 도모



지원형태

직접지원

지원대상

세종지역 중소(중견) 제조기업

지원내용

국내 전시박람회 개별참가지원
홍보물 제작지원
다수공급자계약(MAS) 컨설팅 지원

신청접수

세종상공회의소 홈페이지 참조
(<https://sejongcci.korcham.net>)

제출서류

신청서, 사업계획서, 결과보고서 등

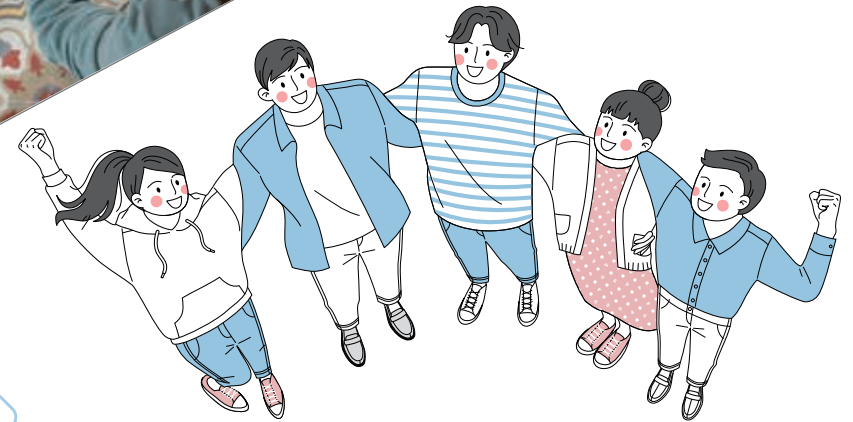
문의처

세종상공회의소 044-863-3080

소상공인 협업활성화

소상공인의 조직화 및 협업화를 위해 공동사업 지원을 통한

소상공인의 경쟁력 제고 및 협동조합의 성장 촉진



- | | |
|-------------|--|
| 지원형태 | 직접지원 |
| 지원대상 | 소상공인 5개사 이상으로 구성된 자발적 협동조합(연합회) |
| 지원내용 | 협업 활성화 운영에 필요한 공동사업 추진비용 지원 |
| 신청접수 | 소상공인컨설팅 홈페이지 참조
(https://www.sbiz.or.kr/cop/main/copMain.do) |
| 제출서류 | 사업계획서, 사업자등록증 등 |
| 문의처 | 소상공인시장진흥공단 1577-5302 |

나들가게 육성

동네 슈퍼마켓의 경쟁력 및 자생력 제고를 위해

나들가게 선도지역 지원사업, 점포경영 및 조직화 등 맞춤형 지원



창업하기 좋은 도시 세종 ●



지원형태

직접지원

지원대상

POS기기 보유점포
점포면적 165m² 미만인 음식료품 위주 종합소매업 점포
(슈퍼마켓)

지원내용

점포경영, 조직화, 육성 선도지역

신청접수

나들가게 홈페이지 참조
(<https://www.sbiz.or.kr/nas/main.do>)

제출서류

사업자등록증 등

문의처

소상공인시장진흥공단 1577-5302

과학벨트 기능지구 엑셀러레이팅 지원사업

과학벨트 기능지구(세종, 청주, 천안) 내 유망 예비창업자 및
스타트업을 발굴하여 교육·멘토링·데모데이 등
투자기회 제공을 통해 조기 성장 지원



- 1) 창업 성장지원 (창업기업)
- 2) BCC 컨설팅 발굴

기업 발굴

유망 기업 선발
• 기능지구 내
유망한 스타트업
및 기업 발굴

교육 및 멘토링

스타트업 등 보육
• 집체/심화 교육과정
• BM 수립, 팀빌딩 등
멘토링
• 성장 맞춤형 사업화
밀착 지원

데모데이 및
네트워킹

기업 IR, 네트워킹
• IR 자료 작성, 피칭
트레이닝 등
• 창업팀, 스타트업,
기업 투자자간
협력기회 모색



투자연계

기능지구 기업
투자유치 및
성장 지원

지원형태

간접지원

지원대상

기능지구(세종, 청주, 천안)에 창업을 희망하는
예비창업자 및 스타트업

지원내용

창업교육, 멘토링, 데모데이 등 스타트업 대상 선발-보육-투자
유치 지원 프로그램 제공

신청접수

세종 기능지구 전담 엑셀러레이터 주관기관
(유)컴퍼니에이) 전화 문의 042-867-0319

제출서류

사업계획서, 각종 증빙 제출

문의처

연구개발특구진흥재단 과학벨트육성팀
042-865-8844

세종 기능지구 전담 엑셀러레이터 ((유)컴퍼니에이)
042-867-0319

창업 도약 패키지 지원 사업

창업도약기(3년~7년미만) 기업의 죽음의 계곡 극복 및
창업성과 창출을 위한 시장진입, 판로개척 등
사업화 3억원, R&D 4억원 최대 총 7억원 자금 서비스 지원



2019 창업도약패키지 지원사업 창업기업 모집



지원형태

직접 지원

지원대상

창업 3년 이상 ~ 7년 이내 기업

지원내용

(사업화) 성장 가능성이 높은 도약기 기업을 대상으로
매출 증대 및 제품검증, 보완 등을 위한 사업화 지원

(성장촉진) 제품개선, 수출지원, 유통연계, 성장촉진 프로
그램을 통한 성과창출 중심의 성장촉진

신청접수

케이스타트업(www.k-startup.go.kr)

제출서류

케이스타트업 내 온라인 신청

문의처

고려대학교 세종창업지원센터 044-860-3810



080

예비창업자 사전보증

082

기술창업보증

084

청년창업기업 우대지원보증

086

혁신아이콘 지원 프로그램

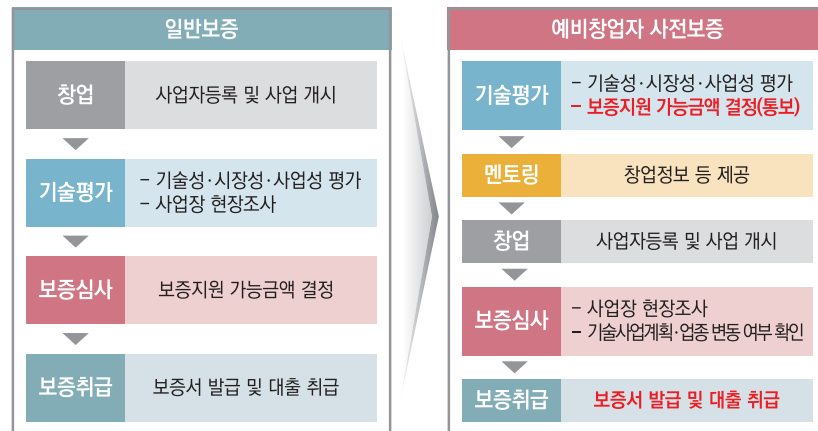
088

소상공인 정책자금

예비창업자 사전보증

일자리창출 방안으로 구직에서 창작·창업으로의

창업분위기 조성 및 기업생애주기별 기술금융 생태계 구축



지원형태

직·간접지원

지원대상

(일반창업) 우수기술·아이디어를 보유한 예비창업자 등
(전문가창업) 교수, 연구원, 기술사, 기능장 및 특급기술사 등
※ 구체적인 내용은 홈페이지 필히 참조

지원내용

(일반창업) BBB등급이상 5억원, B·BB등급 3억원, CCC 등급 1억원
(전문가창업) A등급이상 10억원, BBB등급 7억원, B·BB등급 3억원, CCC 등급 1억원
※ 구체적인 내용은 홈페이지 필히 참조

신청접수

기술보증기금 홈페이지(www.kibo.or.kr)

제출서류

기술사업계획서 등

문의처

기술보증기금 1544-1120

기술창업보증

기술력 기반 창업활성화와 일자리창출을

도모하기 위한 수요자 중심의 맞춤형 창업성장 지원제도



지원형태

직·간접지원

지원대상

창업 후 7년 이내 기업으로서 맞춤형 창업성장분야 해당기업
※ 구체적인 내용은 홈페이지 필히 참조

지원내용

우대사항

- (보증비율) 90% ~ 100%(창업 후 경과 연수에 따라 상이)
 - (보증료감면)
 - 창업 후 3년 이내: 0.4%p
 - 창업 후 7년 이내: 0.3%p
 - 보증지원 1억원까지 1.0%p 고정보증료를 적용
- ※ 구체적인 내용은 홈페이지 필히 참조

신청접수

기술보증기금 홈페이지(www.kibo.or.kr)

제출서류

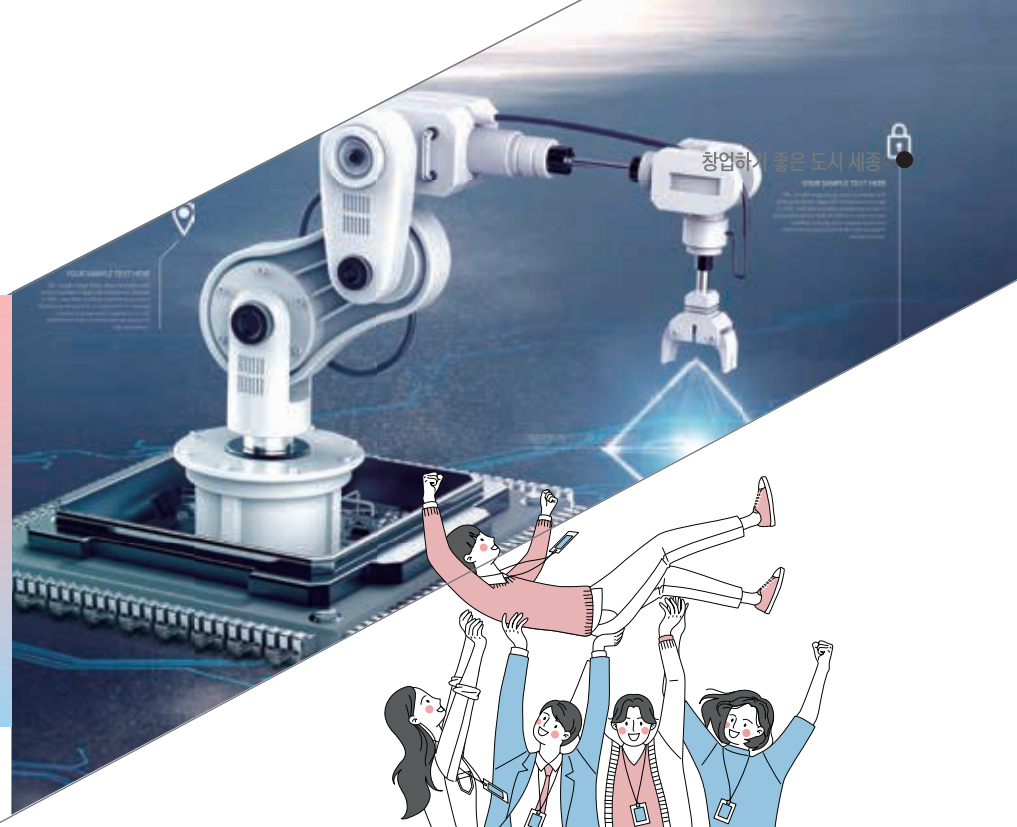
기술사업계획서 등

문의처

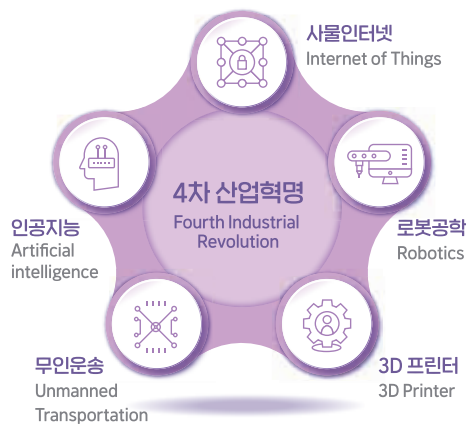
기술보증기금 1544-1120

청년창업기업 우대지원보증

고용없는 성장 시대에 기술력을 보유한 젊은 인재들의 활발한 창업 유도
청년창업 활성화로 우리 경제의 미래성장 잠재력 확충



- 인더스트리 4.0 퍼스트보증
Industry 4.0 First Guarantee
- 4.0스마트 팩토리보증
4.0 Smart Factory Guarantee
- 마이스터 기술창업 보증
Meister Technology Startup Guarantee
- 우수기술 사업화지역(TECH밸리)
Commercialization Support on
Outstanding Technology (TECH Valley)



지원형태

직·간접지원

지원대상

경영주가 만 17~39세 이하인 창업 후 5년 이내 기술창업기업
※ 구체적인 내용은 홈페이지 필히 참조

지원내용

우대사항

- (보증비율) 95%
(창업 후 1년 이내 또는 기금보증금액 1억원 이하 기업 100%)
 - (고정보증료) 0.3%P
(단, 창업후 5년 초과 및 경영주 나이 만 39세 초과시 기보 내부적으로 산출되는 보증료를 적용)
- ※ 구체적인 내용은 홈페이지 필히 참조

신청접수

기술보증기금 홈페이지(www.kibo.or.kr)

제출서류

기술사업계획서 등

문의처

기술보증기금 1544-1120



혁신아이콘 지원 프로그램

혁신 생태계 활력 제고를 위하여 우수 중견기업 또는 글로벌 혁신기업으로
성장이 유망한 혁신스타트업 기업을 발굴·지원하는 스케일업 프로그램



지원형태

직·간접지원

지원대상

최근 1년간 매출액 5억 이상이고, 기관투자 누적 금액 20억원 이상인 업력 2년~10년의 4차산업혁명 부합 업종 영위기업

지원내용

보증 및 투자지원
해외진출, 판로개척, 기술자문, 재무컨설팅 등 맞춤형
비금융서비스

신청접수

상·하반기별 공개 모집(5개 내외)
- 서류심사 후 발표평가

제출서류

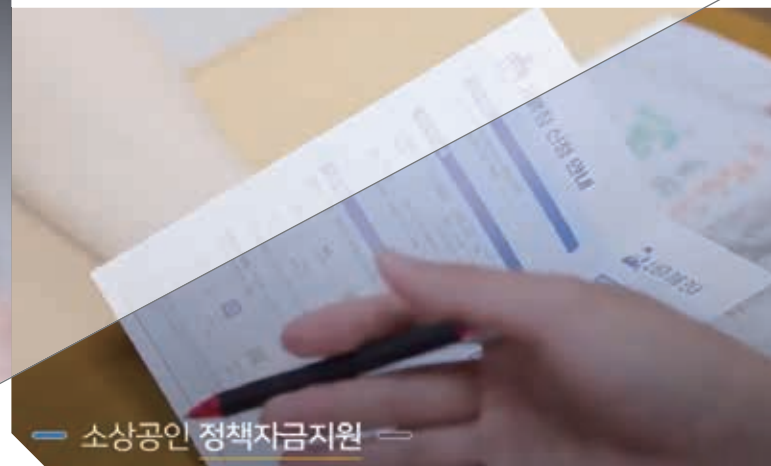
신용보증기금 홈페이지(www.kodit.co.kr)에서 혁신아이콘
지원서, 사업계획서 등 온라인 제출

문의처

신용보증기금 혁신아이콘지원팀 02-2014-0169

소상공인 정책자금

소상공인에게 저리 정책자금 융자를 통한
안정적 경영환경 조성 및 생업 안전망 구축



- 지원형태** 직·간접 지원(신용, 보증서)
- 지원대상** 소상공인
- 지원내용** 자금별 지원내용 상이함
(직접대출, 대리대출 취급)
- 신청접수** 소상공인시장진흥공단 홈페이지 참조
(<https://www.semas.or.kr>)
- 제출서류** 신청서, 사업자등록증 등
- 문의처** 소상공인시장진흥공단 1577-5302



092

홍익대학교 중소기업산학협력센터

094

과학벨트 기능지구 기술솔루션 지원사업

홍익대학교 중소기업산학협력센터

국가산업기술 발전을 위한 기초 및 응용 학문의 연구를 통하여
국가 사회에 공헌하며, 특히 중소기업의 발전을 목적으로 함



연구과제 공고

- 신규 지역기업 발굴
- 내부 아이디어 회의
- 기업과 교수 매칭

연구과제 신청

- 사업계획서 작성 및 검토
- 컨설팅 진행
- 사업계획서 접수

연구과제 평가

- 서면평가 자문
- 대면평가 자문
- 평가표 검토 및 보완

협약 및 선정

- 연구과제 협약
- 수정사업계획서 작성
- 사업비 집행 교육



지원형태

직·간접지원

지원대상

세종시 지역 내 중소·중견기업(지원사업별 확인필요)

지원내용

중소기업 국가R&D 사업 컨설팅, 연구개발 자문,
홍익대학교 교수 매칭
시제품제작, 인증, 특허, 전시, 교육 등 지원

신청접수

중소기업 기술개발사업
종합관리시스템 홈페이지 참조
(<https://www.smtech.go.kr>)

제출서류

사업계획서 및 첨부 서류 등

문의처

홍익대학교 중소기업산학협력센터
044-860-2898, 2803

과학벨트 기능지구 기술솔루션 지원사업

과학벨트 기술(IFS, 기능지구 공공기술) 이전을 통해 사업화를

추진하는 기업을 대상으로 신제품·신사업 진출을 위한

R&BD(제품화·양산화) 지원



기술이전 R&BD 과제 지원

- (지원규모) 연간 1.5억원 이내
- (지원기간) 협약일로부터 1년 이내
- (지원내용) 기술적 타당성 검증, 부품 및 시스템 등 시제품 제작 및 성능평가, 목업 제작, 검증 지원 등

기능지구 공공기술

1. 「고등교육법」 제2조에 따른 학교 (산학협력단 포함)
2. 「국방과학연구소법」에 따른 국방과학연구소
3. 「산업기술혁신 촉진법」 제42조제1항에 따른 전문생산기술연구소
4. 국가, 지방자치단체, 「공공기관의 운영에 관한 법률」 제5조에 따른 공기업 또는 준정부기관으로부터 연구개발 사업에 드는 연간 비용의 2분의 1 이상을 출연받거나 보조받는 법인
5. 「공익법인의 설립·운영에 관한 법률」에 따라 설립된 법인으로서 같은 법 시행령 제2조제1항제3호에 따른 학문 또는 과학기술의 연구·조사·개발·보급을 목적으로 하는 사업을 수행하는 법인 * 동 조건에 포함되는 공공연구기관의 부설연구소(분원)도 포함

지원형태

직접지원

지원대상

과학벨트 기술을 이전받아 사업화를 추진하고자 하는 기업

지원내용

BM 수립 지원, 기술이전 R&BD 지원
(기술검증, 시제품 제작 및 성능평가 등)

신청접수

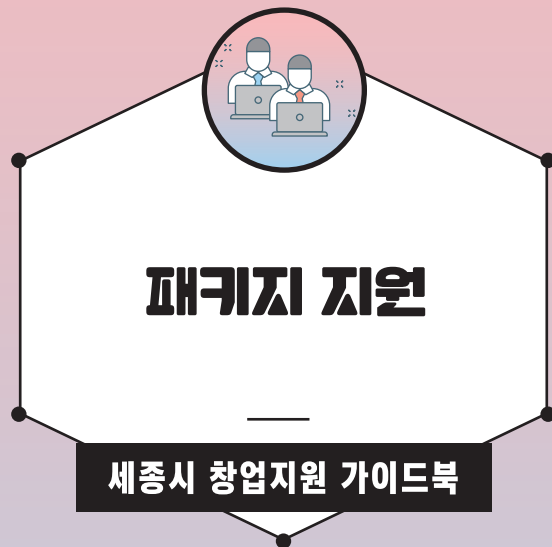
연구개발특구진흥재단 홈페이지-사업공고 참조
(<https://www.innopolis.or.kr>)

제출서류

사업계획서, 기술이전계약서 또는 기술이전의향서,
BM보고서, 각종 증빙 제출

문의처

연구개발특구진흥재단 과학벨트육성팀
042-865-8843



098

재도전 성공패키지 지원사업

100

예비창업패키지 지원사업

102

홍익대학교 창업성장지원단

104

엑셀러레이터 프로그램

106

IP 디딤돌 프로그램

108

Start-up NEST

110

신사업창업사관학교

112

희망리턴패키지

114

과학벨트 기능지구 맞춤형
사업화 종합지원사업

116

과학벨트 기능지구 기업
후속성장지원 사업

재도전 성공패키지 지원사업

성실한 실패경험과 유망한 창업아이템을 보유한 우수한 (예비)재창업자를 발굴하여 재창업교육, 멘토링, 사업화 지원 등을 통한 재창업 성공률 제고



지원형태

직접지원

지원대상

예비 재창업자 및 재창업 후 3년 미만 기업

지원내용

시제품제작비 등 사업화 지원, 멘토링 및 네트워킹, 인프라 등 패키지 지원을 통한 유망 재창업기업 초기 발굴·양성
R-Camp 입주를 통한 지역기업 역량 강화로 세종 대표 중소·벤처 육성
- 담임 멘토링, 전시회 지원, 투자유치지원(IR제작 및 피칭), 사업화 자금 지원 등
해외 투자유치 및 글로벌 진출 육성 프로그램(글로벌 네트워크데이 등) 지원

신청접수

세종창조경제혁신센터 홈페이지 참조
(<https://ccei.creativekorea.or.kr/sejong/>)

제출서류

사업신청서, 사업계획서 등

문의처

세종창조경제혁신센터 044-999-0503



예비창업패키지 지원사업

혁신적인 기술 창업 소재가 있는 예비창업자의

원활한 창업사업화를 위하여 사업화자금, 창업교육, 멘토링 등을 지원



지원형태

직접지원(바우처)

지원대상

예비창업자

지원내용

예비창업자의 창업사업화에 소요되는 비용을 기업당 최대 1억원까지 지원

창업교육을 실시하고, 전담 멘토를 매칭하여 사업 관리 및 창업·경영 자문 서비스 제공

신청접수

K-startup 홈페이지를 통한 신청·접수
(www.k-startup.go.kr)

제출서류

사업신청서, 사업계획서, 가점증빙서류 등

문의처

세종창조경제혁신센터 044-999-1047, 0230
중소벤처기업부 지식서비스창업과 044-481-3960, 4524
창업진흥원 예비창업부
042-480-4489, 4389, 4491, 4460

홍익대학교 창업성장지원단

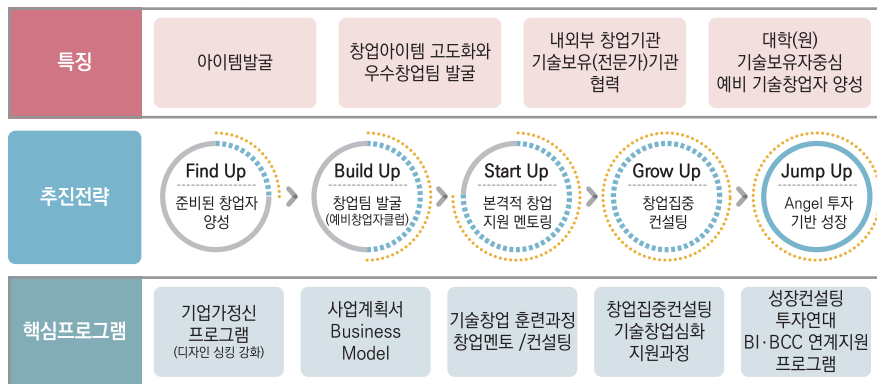
홍익대학교 세종캠퍼스에서 보유하고 있는 창업지원 인프라 기술과 R&D 역량을 활용하여
세종기능지구 내 성장을 이끌어 낼 수 있는 '창업기업의 육성'을 목표로 하고,
이를 위하여 『창업아이템 발굴 → 창업실행 → 창업고도화 → 투자연계
→ 창업 및 후속지원』까지의 전주기적 창업지원시스템을 구축 운영함



세종기능성장을 위한 스마트밸리 창업 활성화

Hi-UP

Hongik Innovation Platform U Can Do It With Persistence



지원형태

직·간접지원

지원대상

대학생, 대학원생, 일반인, 창업을 희망하는 누구나

지원내용

창업교육, 멘토링, 지원사업연계, 시제품 제작비 지원, 특허비 지원 등

신청접수

홍익대학교 창업성장지원단 홈페이지 참조
(<http://www.hi-up.co.kr>)

제출서류

창업사업계획서 1부

문의처

홍익대학교 창업성장지원단 044-860-2451

엑셀러레이터 프로그램

창업기업의 진단 및 컨설팅, 시장창출형 멘토링,

실전투자형 컨설팅, 데모데이 등을 통해 성공적인 비즈니스모델

성장전략 구체화 및 지속적인 투자기회 창출



지원형태

직·간접지원

지원대상

예비창업자 및 창업 3년 미만 기업

지원내용

창업교육, 멘토링, 투자 및 투자 연계, 후속성장관리 등

신청접수

사업 진행 시 별도 공고

제출서류

사업계획서

문의처

(주)아이빌트 044-868-3671

IP 디딤돌 프로그램

예비창업자의 창의적인 아이디어를 지식재산 기반 사업아이템으로

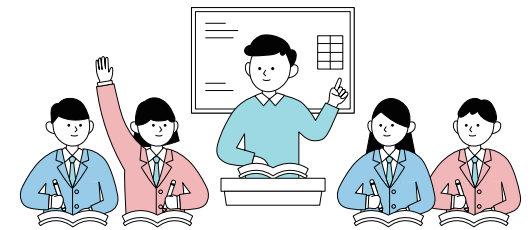
구체화하고 창업까지 연계될 수 있도록 맞춤형 지원을 통한

혁신형 창업 유도 프로그램

* IP (Intellectual Property : 지식재산)



아이디어 발굴	아이디어 교육	아이디어 권리화	아이디어 제품화	창업컨설팅
아이디어 상담	아이디어 발상기법	선행기술조사 후 아이디어 구체화	제품화 컨설팅	창업 교육제공
아이디어 선정	아이디어 구체화 특허정보 검색	아이디어 특허 출원 및 등록	3D 모델링 지원	창업자간 교류 네트워크 형성



지원형태

간접지원

지원대상

사업자등록을 하지 않은 예비창업자, 당해연도 1.1 이후 창업자, 폐업후 업종을 추가/변경하여 재창업 예정인자

* 자격 : 세종주민, 세종창업자(희망자)

지원내용

IP권리화(특허출원(등록까지) 지원)
3D모델링(후가공)
전문가 전문가 자문 지원

신청접수

세종지식재산센터 홈페이지 참조
(<https://www2.ripc.org/regional/sejong/main.do>)

제출서류

사업신청서, 기타 증빙 자료 등

문의처

세종지식재산센터 044-998-1000

Start-up NEST

보증, 투자 등 금융지원과 사업화 및 기업성장에 필요한
컨설팅, 멘토링, 네트워킹 등 비금융서비스를 제공함으로써
혁신스타트업 육성을 위한 토탈 솔루션 제공



Start-up NEST란?

창업기업 육성을 위한 금융·비금융 토탈 솔루션 제공



보증, 투자 등 신보의 적극적인 금융지원과 사업화 및 기업성장에 필요한 컨설팅, 멘토링, 네트워킹 등 비금융서비스 제공

지원형태

직·간접지원

지원대상

미래신성장산업을 영위하는 업력 3년 이내 창업기업

지원내용

액셀러레이팅
입주공간 제공
보증심사 시 우대

신청접수

상·하반기별 각 1회씩 공개모집
- 서류심사 후 발표평가

제출서류

신용보증기금 홈페이지(www.kodit.co.kr)에서 사업계획서,
참가지원서 등 온라인 제출

문의처

신용보증기금 4.0 창업부 053-430-4373



신사업창업사관학교

성장가능성이 높은 유망아이템 중심으로 예비창업자를 선발하여
창업이론교육에서 사업화지원까지 패키지로 지원



지원형태	직·간접지원
지원대상	예비창업자
지원내용	창업이론교육, 점포경영체험, 창업멘토링, 사업화지원, 사후지원
신청접수	신사업창업사관학교 홈페이지 참조 (https://www.sbiz.or.kr/nbs/main.do)
제출서류	신청서, 창업적성검사표 등
문의처	소상공인시장진흥공단 042-363-4794

희망리턴패키지

취업을 희망하는 폐업(예정) 소상공인에게

재기지원 컨설팅, 재기교육 및 전직장려수당 등을 제공하여

영세 소상공인의 안정적 폐업과 임금근로자로의 재기지원



희망리턴패키지

컨설팅, 철거 및
원상복구 비용지원,
재기교육, 전직장려수당 지원

재창업패키지

전문교육,
멘토링 지원

고용보험료 지원

영세한 1인 소상공인
대상으로 지원

지원형태

직접지원

지원대상

취업의사가 있는 폐업(예정) 소상공인

지원내용

컨설팅, 교육, 취업성공패키지 추천서 발급,
전직장려수당 지급

신청접수

소상공인시장진흥공단 홈페이지 참조
(<https://www.semas.or.kr/web/main/index.kmdc>)

제출서류

신청서, 폐업사실증명원 등

문의처

소상공인시장진흥공단 1577-5302

과학벨트 기능지구 맞춤설계형 사업화 종합지원사업

과학벨트 기능지구(세종, 청주, 천안) SB플라자 내

Biz-Connect Center(BCC)에서 창업지원 프로그램 제공,

기업 수요 맞춤형 상시 컨설팅, 상담 지원 등 사업화 역량 제고



☑ 창업공간 제공 및 창업지원 프로그램

아이디어 단계

- 1인 공간 제공(20 좌석)
- 창업교육, 멤버구성 지원, 멘토링

Build-up 단계

- 협업 공간
- 아이템 검증 등 창업준비 (Build-up 멘토단)

초기창업단계

- 3~4인 창업공간 (3실)
- 투자유치 데모데이, BCC 프로그램 지원

타사업연계
EXIT 지원

☑ BCC 상시 프로그램

R(월)	A(화)	I(수)	N(목)	B(금)	OW(토)
R&D	Accelerate	Invest	Networking	Business	Our Work
창업교육 창업경진대회 등	BM개발, 피칭컨설팅	IR, 자금지원 사업설명회	네트워킹 추진	법률, 특허 등 맞춤형 상담	BootCamp Workshop

☑ 타사업 연계지원

- 공간적 플랫폼 일원화 → BCC 방문 (예비)기업에게 BCC 기능지구 지원사업 관련 상담
- 기 구축된 기능지구별 혁신기관과의 연계 네트워크 및 BCC에 기능지구 Non-Stop 사업화 공동지원 프로그램(BCC 메뉴판 게시) 상담 및 연계지원

지원형태

간접지원

지원대상

창업 및 사업화에 관심 있는 (예비)창업자

지원내용

창업지원 프로그램, BM 개발, 네트워킹, 사업 연계지원, 기업 수요 맞춤형 상담, 회의공간 제공 등

이용문의

세종BCC 운영 주관기관 전화 문의

BCC 운영

운영시간 : 평일 09:00~18:00

편의제공 : 초고속 인터넷/Wi-Fi, 프린트, 프리미엄 커피, 노트북 대여

문의처

연구개발특구진흥재단 과학벨트육성팀

042-865-8844

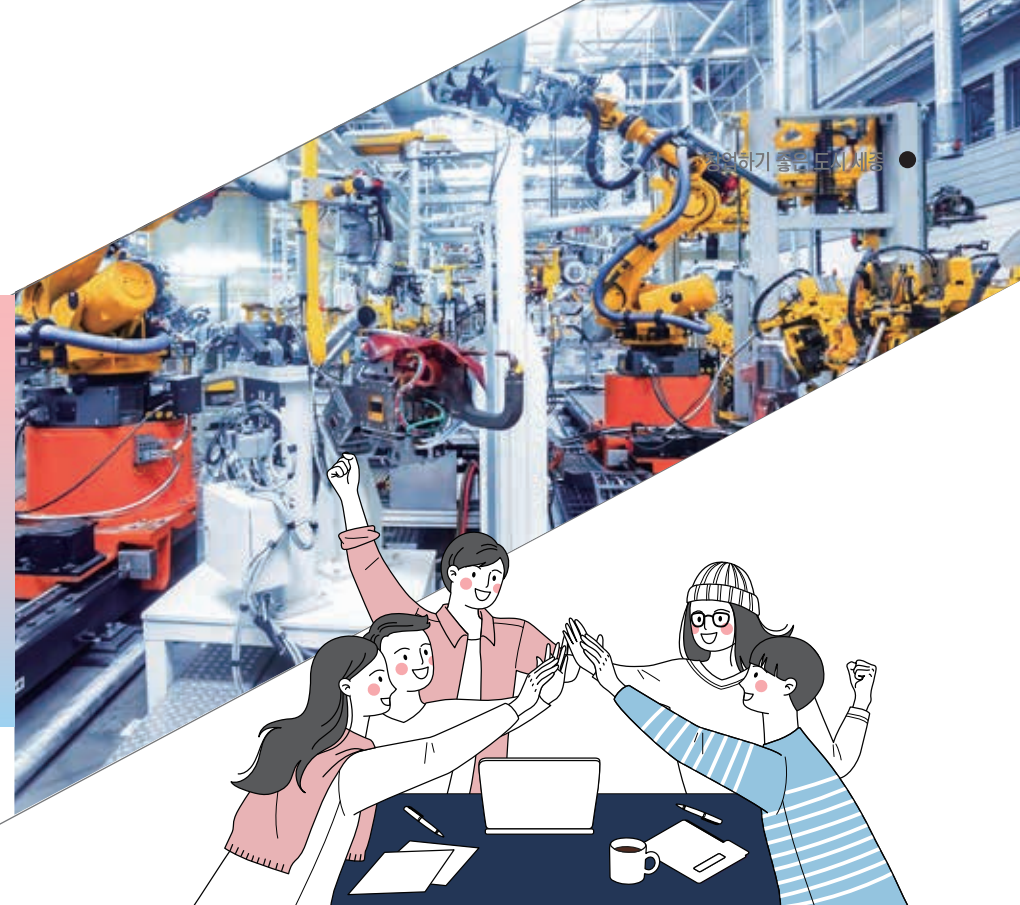
세종BCC 운영 044-868-3944

과학벨트 기능지구 기업 후속성장지원 사업

과학벨트 기능지구(세종, 청주, 천안) 기업

수요에 기반하여 제품제작, 판로개척, 시험 인증·분석 등

단일 또는 패키지 형태로 맞춤형 집중 지원



제품제작	판로개척	시험분석	기타
<ul style="list-style-type: none"> • 시제품 제작·보완 개선 • 선도기업 제품 벤치마킹 접목 • 기존 제품 성능 및 품질 개선 • 특화제품 개발 지원 	<ul style="list-style-type: none"> • 국내외 산업별 시장조사 및 BM 수립 • 국내외 바이어 발굴 • 시장진출을 위한 온·오프라인 홍보 • 유망 상품기획 및 브랜드개발 	<ul style="list-style-type: none"> • 제품 신뢰성 확보를 위한 분석 및 인증 • 제품판매를 위한 인증·인허가 등 • 지식재산권 취득 (선행기술 조사, 출원·등록) 	<ul style="list-style-type: none"> • 지원분야 외에 기업 수요에 맞게 신청 가능

지원형태

직접지원

지원대상

과학벨트 기술(IFS, 기능지구 공공연구기관의 기술)을 이전 받은 기능지구 기업 또는 과학벨트 기능지구 지원사업을 통해 발굴된 기업

지원내용

제품제작, 판로개척, 시험분석 등 기업 성장지원에 필요한 분야 단일 또는 패키지 지원

신청접수

연구개발특구진흥재단 홈페이지-사업공고 참조
(<https://www.innopolis.or.kr>)

제출서류

사업계획서, 각종 증빙 제출

문의처

연구개발특구진흥재단 과학벨트육성팀 042-865-8843



120

여성창업 점핑 플랫폼 운영

122

세종 기업인의 날 행사 운영

124

세종 경제포럼 운영

여성창업 점핑 플랫폼 운영

여성창업 수요자의 창업역량 강화와 우수 창업아이디어

발굴을 통한 여성창업 지원 및 여성 (예비)창업자들의 네트워킹 제공



지원형태

간접지원

지원대상

여성(예비)창업자, 경력단절여성 등 여성창업에 관심있는 누구나

지원내용

창업교육, 멘토링, 여성CEO 네트워킹 등

신청접수

신청기간 : 세부사업별 별도 공지
세종창조경제혁신센터 홈페이지 참조
(<https://ccei.creativekorea.or.kr/sejong/>)

제출서류

참가신청서, 아이디어제안서 등 (사업별 공지 참조)

문의처

세종창조경제혁신센터 044-999-0504



세종 기업인의 날 행사 운영

매년 12월 첫째주 월요일 세종시 기업인의 날을 맞아

기업인 예우 풍토조성으로 기업인의 사기진작과 자긍심 고취



지원형태	간접지원
지원대상	세종지역 기업인
지원내용	우수기업 및 유공자 포상 기념행사, 기업홍보
신청접수	세종상공회의소 홈페이지 참조 (https://sejongcci.korcham.net)
제출서류	우수기업추천서, 공적조서 등
문의처	세종상공회의소 044-863-3080

세종 경제포럼 운영

매월 정례적으로 경제포럼 조찬세미나를 개최하여
최신의 고급 비즈니스 정보를 제공하고, 급변하는 글로벌
경영환경에서의 기업의 대내·외 경쟁력 강화 지원



지원형태

간접지원

지원대상

세종지역 기업인

지원내용

우수강사 초청 특강
강소기업 소개
기업지원사업 안내

신청접수

세종상공회의소 홈페이지 참조
(<https://sejongcci.korcham.net>)

제출서류

참가신청서

문의처

세종상공회의소 044-863-3080